



УТВЕРЖДАЮ:
Директор
ООО «СпортБезопасность»
А.С. Коваленко
«13» октября 2022 г.

ПРОТОКОЛ ПРОВЕДЕННЫХ ИСПЫТАНИЙ ОБЪЕКТА

№ СДС СБ ППИ.ОС.01163 от 13.10.2022 г.

ЗАЯВИТЕЛЬ: Акционерное общество «Уралэнергострой».

Юридический адрес: 354208, Краснодарский край, г.Сочи, ул.Разина, д.18/15, стр.1, каб.1.

ИСПОЛНИТЕЛЬ: ООО «СпортБезопасность». Адрес: 620043, Свердловская обл., г. Екатеринбург, ул. Репина, д. 42 а, оф. 708.

Правила функционирования системы добровольной сертификации открытых и крытых спортивных сооружений, услуг физической культуры и спорта, спортивного оборудования и инвентаря «Спортивный эталон», зарегистрированных Федеральным Агентством по техническому регулированию и метрологии России в Едином реестре зарегистрированных систем добровольной сертификации. Рег. № РОСС RU.31552.04ИЗНО от «26» сентября 2016 г.

ОБЪЕКТ СПОРТА: Комплекс полей (Земельный участок), расположенный по адресу: Краснодарский край, город Сочи, Лазаревский район, улица Разина, участок № 18/15.

КОД ОБЪЕКТА СПОРТА: 22.0000000 - Стадион;

ЗАЯВЛЕННЫЕ ВИДЫ СПОРТА: Футбол;

НАЗНАЧЕНИЕ РАБОТ:

Проведение обследования спортивных и вспомогательных зон объекта спорта на предмет соответствия требованиям **ГОСТ Р 55529-2013 Объекты спорта. Требования безопасности при проведении спортивных и физкультурных мероприятий. Методы испытаний.**

Проверка соответствия требованиям ГОСТ Р 55529-2013 Объекты спорта. Требования безопасности при проведении спортивных и физкультурных мероприятий. Методы испытаний. включает в себя:

1. Фотографии объекта.
2. Размеры объекта.
3. Разметка.
4. Футбольные ворота.
5. Характеристики покрытия.
6. Искусственное освещение.
7. Пути эвакуации с трибун.
8. Пути эвакуации для маломобильных групп населения.
9. Заключение по результатам проверки.

1. Фотографии объекта.



2. Размеры объекта.

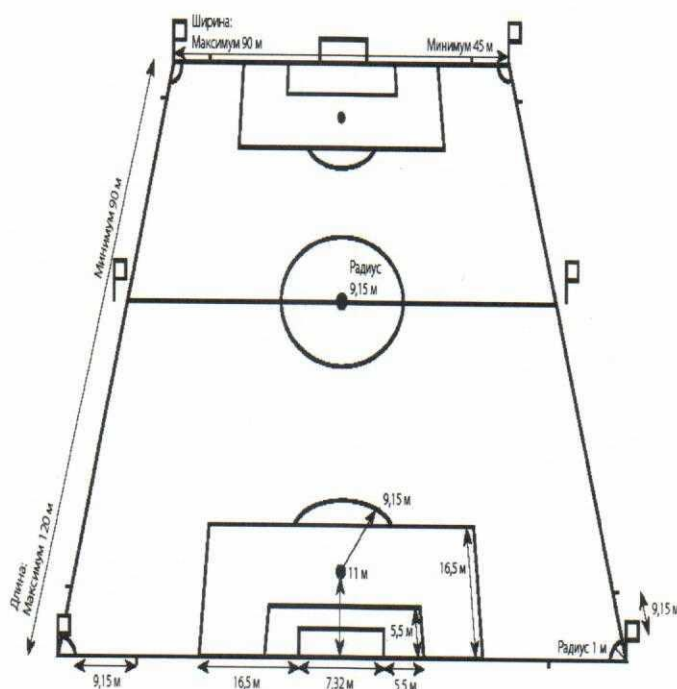
Назначение объекта	Параметр	Нормативные требования	Результаты измерений	Отметка о соответствии
Футбольное поле	Длина, м	90-120	107,18	Соответствует
	Ширина, м	45-90	68	Соответствует
Футбольное поле малое (тренировочное)	Длина, м	60	58,82	Для тренировочного процесса
	Ширина, м	40	32,82	Для тренировочного процесса
Площадка спортивная	Длина, м	24 - 36	29,7	Соответствует
	Ширина, м	15 - 21	17,8	Соответствует

3. Разметка.

Назначение объекта	Тип разметки	Нормативные требования	Отметка о соответствии	Комментарии
Футбольное поле	Футбол	в соответствии с правилами вида спорта, для которого предназначена разметка	Соответствует	
Футбольное поле малое (тренировочное)	Футбол	в соответствии с правилами вида спорта, для которого предназначена разметка	Соответствует	

Площадка спортивная	Баскетбол	в соответствии с правилами вида спорта, для которого предназначена разметка	Соответствует	
---------------------	-----------	---	---------------	--

Тип разметки	Ширина разметки	Длина разметки	Толщина линий разметки	Зона безопасности до выступающих элементов		Комментарий
				ширина зоны от длинной стороны площадки	ширина зоны от короткой стороны площадки	
Футбол	64	99,8	0,12	2,37/9,7	3,58/3,8	
Футбол (Футбольное поле малое (тренировочное))	28	55,85	0,1	2,0/0,97	2,46/2,36	
Баскетбол	14,9	25,88	0,05	1,4/1,44	1,94/1,68	



4. Футбольные ворота.

Размеры футбольных ворот соответствуют регламентом FIFA.



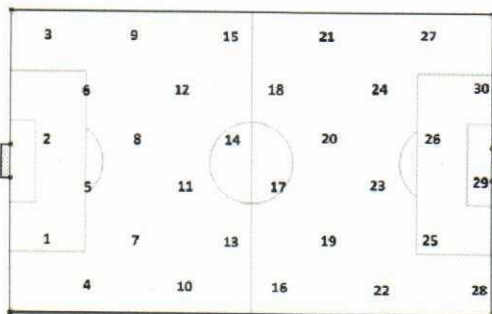
Стабильности закрепления спортивного оборудования.

Назначение объекта	Параметр	Нормативные требования	Результаты испытаний	Отметка о соответствии
Футбольное поле	Проверка прочности футбольных ворот.	Устойчивость к вертикально направленной силе 1800 N	Видимых разрушений и повреждений не обнаружено	Соответствует
	Проверка стабильности футбольных ворот	Устойчивость к горизонтально направленной силе 1100 N.	Конструкция стабильна (опрокидывание и скольжение не зафиксировано)	Соответствует
Футбольное поле малое (тренировочное)	Проверка прочности футбольных ворот.	Устойчивость к вертикально направленной силе 1800 N	Видимых разрушений и повреждений не обнаружено	Соответствует
	Проверка стабильности футбольных ворот	Устойчивость к горизонтально направленной силе 1100 N.	Конструкция стабильна (опрокидывание и скольжение не зафиксировано)	Соответствует
Площадка спортивная	Крепление кольца баскетбольного щита	Устойчивость к вертикальной нагрузке 1000N	Постоянная деформация конструкции кольца и его крепления отсутствует	Соответствует

5. Характеристики покрытия.

Назначение объекта	Параметр	Нормативные требования	Результаты испытаний в установленных точках				Отметка о соответствии
			1	2	3	4	
Футбольное поле	Поглощение удара, %	55%-70%	66	63	68	62	Соответствует
	Вертикальная деформация, мм	4-10 мм	8	7	6	7	Соответствует
	Отскок мяча, %	45-75%	52	55	60	61	Соответствует
	Спротивление скольжению, %	80-110%	85	89	93	94	Соответствует
	Ровность, мм	менее 9 мм на 3 м.	6	6	2	4	Соответствует
	Качение мяча, м	4-10 м.	5	4	7	5	Соответствует
Футбольное поле малое (тренировочное)	Поглощение удара, %	55%-70%	58	56	55	62	Соответствует
	Вертикальная деформация, мм	4-10 мм	6	7	7	6	Соответствует
	Отскок мяча, %	45-75%	70	68	69	74	Соответствует
	Спротивление скольжению, %	80-110%	86	89	94	93	Соответствует
	Ровность, мм	менее 9 мм на 3 м.	6	6	2	4	Соответствует
	Качение мяча, м	4-10 м.	8	6	7	8	Соответствует
Площадка спортивная	Поглощение удара, %	≥ 25%	26	39	36	33	Соответствует
	Вертикальная деформация, мм	≤ 3 мм.	2	1	2	2	Соответствует
	Толщина покрытия, мм	≥ 10 мм.	10	10	10	10	Соответствует

5.1. Проверка уровня засыпного материала.



Назначение объекта	Параметр	Нормативные требования	Отметка о соответствии	Комментарии
Футбольное поле	Уровень свободного ворса над песком и резиновым гранулятом	2 см ($\pm 10\%$).	Соответствует	2,1 см
Футбольное поле малое (тренировочное)	Уровень свободного ворса над песком и резиновым гранулятом	2 см ($\pm 10\%$).	Соответствует	1,9 см

5.2. Наличие дефектов футбольного поля.

Назначение объекта	Нормативные требования	Результаты
Футбольное поле	Разорванные или чрезмерно открытые стыки (более 3 мм)	Отсутствует
	Перекрученное или завернувшееся петель волокно	Отсутствует
	Элементы оборудования и инженерных систем, выступающие над поверхностью поля	Отсутствуют
	Неравномерное распределение засыпного материала (отклонение > 7 мм от среднего значения)	Отсутствует
	Не допускается наличие неровностей ≥ 10 мм.	Отсутствуют
Футбольное поле малое (тренировочное)	Разорванные или чрезмерно открытые стыки (более 3 мм)	Отсутствует
	Перекрученное или завернувшееся петель волокно	Отсутствует
	Элементы оборудования и инженерных систем, выступающие над поверхностью поля	Отсутствуют
	Неравномерное распределение засыпного материала (отклонение > 7 мм от среднего значения)	Отсутствует
	Не допускается наличие неровностей ≥ 10 мм.	Отсутствуют

5.3. Наличие дефектов открытой площадки.

Назначение объекта	Нормативные требования	Результаты
Спортивная площадка	Поверхность и/или покрытие должно быть однородным и не иметь видимых дефектов (разрывов, разломов, трещин и т.п.)	Соответствует
	Не допускается наличие неровностей ≥ 10 мм.	Соответствует

5.4. Проверка дренирующей способности.

Назначение объекта	Параметр	Нормативные требования	Результаты испытаний в установленных точках						Отметка о соответствии
			1	2	3	4	5	6	
Футбольное поле	Дренирующая способность	≥ 180 мм/ч	210	220	215	210	215	220	Соответствует
Футбольное поле малое (тренировочное)	Дренирующая способность	≥ 180 мм/ч	205	220	215	210	215	220	Соответствует

6. Искусственное освещение.

Назначение объекта	Параметр	Нормативные требования	Общее количество точек	Минимальная зарегистрированная освещенность, Лк	Отметка о соответствии
Футбольное поле	Наименьшая освещенность (Горизонтальная на уровне поверхности поля)	≥ 200	24	233	Соответствует
	Наименьшая освещенность (Вертикальная по высоте от уровня поверхности поля до 15 м)	≥ 75	24	164	Соответствует
Футбольное поле малое (тренировочное)	Наименьшая освещенность (Горизонтальная на уровне поверхности поля)	≥ 200	24	211	Соответствует
	Наименьшая освещенность (Вертикальная по высоте от уровня поверхности поля до 15 м)	≥ 75	24	81	Соответствует
Площадка спортивная	Наименьшая освещенность (Горизонтальная на уровне поверхности поля)	≥ 400	24	422	Соответствует
	Наименьшая освещенность (Вертикальная по высоте до 7 м)	≥ 150	24	162	Соответствует

7. Пути эвакуации с трибун (Футбольное поле).

Проверяемый параметр	Критерий проверки или требования к объекту	Соответствие требованиям		Комментарии
		Да	Нет	
Уклон лестниц трибун не оборудованных поручнями высотой не менее 0,9 м (или устройствами их заменяющими)	Не более 1:1,6	Да		
Уклон лестниц трибун оборудованных поручнями высотой не менее 0,9 м (или устройствами их заменяющими)	Не более 1:1,4			
Лестницы или ступени в люках на путях эвакуации	Отсутствие			Люки отсутствуют
Разделительные поручни на высоте не менее 0,9 м (для лестниц, проходов и люков с расчетной шириной более 4 м)	Наличие			Менее 4 м
Ограждения высотой не менее 0,8 м, не мешающие видимости, установленные вдоль прохода каждого зрительного ряда при разнице отметок пола смежных рядов более 0,55 м.	Наличие			Менее 0,55
Высота барьера перед первым рядом на балконах и ярусах	$\geq 0,8$ м	Да		

Расчетное время эвакуации в соответствии с расчетом времени эвакуации	СП 118.13330.2012 "Общественные здания и сооружения"			Документы не предоставлены
Ширина кулуаров	$\geq 2,4$ м			Кулуары отсутствуют
Ширина проходов между рядами	$\geq 0,45$ м	Да		
Число непрерывно установленных мест в ряду (при одностороннем входе)	≤ 26			Двусторонний вход
Число непрерывно установленных мест в ряду (при двустороннем входе)	≤ 50	Да		

7.1. Пути эвакуации с трибун (Футбольное поле малое (тренировочное)).

Проверяемый параметр	Критерий проверки или требования к объекту	Соответствие требованиям		Комментарии
Уклон лестниц трибун не оборудованных поручнями высотой не менее 0,9 м (или устройствами их заменяющими)	Не более 1:1,6			Трибуны отсутствуют
Уклон лестниц трибун оборудованных поручнями высотой не менее 0,9 м (или устройствами их заменяющими)	Не более 1:1,4			Трибуны отсутствуют
Лестницы или ступени в люках на путях эвакуации	Отсутствие			Люки отсутствуют
Разделительные поручни на высоте не менее 0,9 м (для лестниц, проходов и люков с расчетной шириной более 4 м)	Наличие			Трибуны отсутствуют
Ограждения высотой не менее 0,8 м, не мешающие видимости, установленные вдоль прохода каждого зрительного ряда при разнице отметок пола смежных рядов более 0,55 м.	Наличие			Трибуны отсутствуют
Высота барьера перед первым рядом на балконах и ярусах	$\geq 0,8$ м			Трибуны отсутствуют
Расчетное время эвакуации в соответствии с расчетом времени эвакуации	СП 118.13330.2012 "Общественные здания и сооружения"			Документы не предоставлены
Ширина кулуаров	$\geq 2,4$ м			Кулуары отсутствуют
Ширина проходов между рядами	$\geq 0,45$ м			Трибуны отсутствуют
Число непрерывно установленных мест в ряду (при одностороннем входе)	≤ 26			Трибуны отсутствуют
Число непрерывно установленных мест в ряду (при двустороннем входе)	≤ 50			Трибуны отсутствуют

7.2. Пути эвакуации с трибун (Площадка спортивная).

Проверяемый параметр	Критерий проверки или требования к объекту	Соответствие требованиям		Комментарии
Уклон лестниц трибун не оборудованных поручнями высотой не менее 0,9 м (или устройствами их заменяющими)	Не более 1:1,6			Трибуны отсутствуют
Уклон лестниц трибун оборудованных поручнями высотой не менее 0,9 м (или устройствами их заменяющими)	Не более 1:1,4			Трибуны отсутствуют

Лестницы или ступени в люках на путях эвакуации	Отсутствие			Люки отсутствуют
Разделительные поручни на высоте не менее 0,9 м (для лестниц, проходов и люков с расчетной шириной более 4 м)	Наличие			Трибуны отсутствуют
Ограждения высотой не менее 0,8 м, не мешающие видимости, установленные вдоль прохода каждого зрительного ряда при разнице отметок пола смежных рядов более 0,55 м.	Наличие			Трибуны отсутствуют
Высота барьера перед первым рядом на балконах и ярусах	$\geq 0,8$ м			Трибуны отсутствуют
Расчетное время эвакуации в соответствии с расчетом времени эвакуации	СП 118.13330.2012 "Общественные здания и сооружения"			Документы не предоставлены
Ширина кулуаров	$\geq 2,4$ м			Кулуары отсутствуют
Ширина проходов между рядами	$\geq 0,45$ м			Трибуны отсутствуют
Число непрерывно установленных мест в ряду (при одностороннем входе)	≤ 26			Трибуны отсутствуют
Число непрерывно установленных мест в ряду (при двустороннем входе)	≤ 50			Трибуны отсутствуют

8. Пути эвакуации для маломобильных групп населения.

Не предусмотрено для маломобильных групп населения.

9. Заключение по результатам проверки.

ОБЪЕКТ СПОРТА:

Комплекс полей (Земельный участок), расположенный по адресу: Краснодарский край, город Сочи, Лазаревский район, улица Разина, участок № 18/15, в целом соответствует требованиям документов в области стандартизации: ГОСТ Р 55529-2013 «Объекты спорта. Требования безопасности при проведении спортивных и физкультурных мероприятий. Методы испытаний», и позволяет проводить соревнования по заявленным видам спорта: Футбол.

Объект спорта не предусмотрен для маломобильных групп населения (СП 59.13330.2016 Доступность зданий и сооружений для маломобильных групп населения. Актуализированная редакция СНиП 35-01-2001).

Эксперт:  Д.Л.Старцев